

# CONCERT-SPECTACLE

## *Le Carnaval lunatique de Camille*



DEMANDEZ LE  
PROGRAMME !



www.camille.com

Dans un royaume lointain un phénomène étrange se produit après un terrible orage. Le roi promet une forte récompense à ceux qui sauront élucider ce mystère. Les courtisans et conseillers vont se succéder en vain auprès du roi, quelques individus malveillants vont conspirer, avant qu'un personnage emblématique ne trouve la solution et rassemble une joyeuse troupe pour remettre chaque chose à sa place.

INTERPRÉTÉE PENDANT LE CONCERT-SPECTACLE PAR DES MUSICIENS ISSUS DU CONSERVATOIRE À RAYONNEMENT DÉPARTEMENTAL DE VANNES, L'ŒUVRE DE CAMILLE SAINT-SAËNS : LE CARNAVAL DES ANIMAUX, SERA COMPLÉTÉE PAR LES 2 PREMIERS MOUVEMENTS DE LA SONATE AU CLAIR DE LUNE DE BEETHOVEN, ET LE CAPRICCIO DE POULENC (BAL MASQUÉ), OFFRANT AUX SPECTATEURS L'AMBIANCE À LA FOIS JOYEUSE ET MYSTÉRIEUSE DU CARNAVAL DE VENISE.

Les interventions aux percussions de Bernard Le Ludec, Alexandre Ponty et Cédric Eichler ne sont pas des œuvres écrites, mais des improvisations mises en place à la demande pour accompagner la mise en scène. Elles s'intègrent harmonieusement aux œuvres de musique classique.

*Liste des œuvres interprétées, dans l'ordre :*

1er et 2ème mouvement de la Sonate n° 14 en Do Dièse mineur, op. 27 n° 2 dite « Au Clair de Lune » de Ludwig von Beethoven

## LE CARNAVAL DES ANIMAUX DE CAMILLE SAINT-SAËNS

- 1-Introduction et Marche royale du lion
  - 2-Poules et Coqs
  - 3-Hémiones
  - 4-Tortues
- Reprise de : Hémione
- 5-L'Eléphant
  - 6-Kangourous
  - 7-Aquarium
  - 8-Personnages à longues oreilles
  - 9-Le Coucou au fond des bois

## CAPRICCIO (BAL MASQUÉ) DE FRANCIS POULENC

### SUITE DU CARNAVAL DES ANIMAUX :

- 10-Volière
- 11-Pianistes

## COMPTINES POPULAIRES

- A vous dirais-je maman
- J'ai du bon tabac
- Au Clair de la lune

## SUITE ET FIN DU CARNAVAL DES ANIMAUX

- 12-Fossiles
- 13-Le Cygne
- 14-Final

## LES COMÉDIENS ET DANSEURS

Les treize comédiens-danseurs en situation de handicap qui participent actuellement à la création de ce nouveau concert-spectacle ont entre 20 et 40 ans. Certains font partie de la compagnie depuis la création de l'association, il y a 16 ans, et la plupart ont acquis une grande expérience de la scène, qu'ils abordent avec un sérieux qui étonne les observateurs extérieurs, mais toujours avec le même enthousiasme. Ils se retrouvent régulièrement à Vannes, Séné, Sarzeau et Elven avec les encadrants et les artistes, lors des week-ends et résidences de répétition dans les salles communales et centres culturels qui les accueillent.

Lors des temps de résidences de création, les improvisations des comédiens de la compagnie deviennent la base de l'écriture chorégraphique des spectacles.

Au cours de répétitions communes avec les artistes professionnels, musiciens, danseurs, mimes ou comédiens, ils sont acteurs dans le processus de création du spectacle, s'imprègnent des œuvres musicales, pour offrir au public un spectacle de qualité.

## LES ENCADRANTES

Elles sont enseignantes, en activité ou à la retraite, et profitent de ce projet pour enrichir leur expérience et partager une aventure inédite sur scène, toujours motivées pour donner un coup de main et encourager les comédiens en situation de handicap dans les moments de découragement ou de fatigue.



*Avec la participation de :*

## LES COMÉDIENS ET DANSEURS

### Compagnie La Clé de Phare

Marc Alberganti, Laurine Barbier, Jérémy Becu, Clara Borgnis-Desbordes, Maxime Borgnis-Desbordes, Simon Dorant, Pauline Gaut, Félix Grasset, Ivan Lionel-De Sa, Pauline Maugan, Martin Médinger, Alexandre Ponty, Fania Rousset

## ENCADREMENT

Cécile Heulin, Hélène Liévois, Annie Guillamet, Véronique Lemaire, Diane Farabolini

## SCÉNARIO & MISE EN SCÈNE

Hélène Liévois

## CHORÉGRAPHIES

Cécile Heulin

## MUSIQUE

### Musiciens classiques

Jean-Yves Fouqueray, Didier Breton, Jean-Louis Ollu, Mathilde Lanfranchi, Béatrice Embrée, Véronique Bourlet, Sibylle Liévois, Valérie Ollu-Dechaume, Fabrice Bourlet

### Percussionnistes du Centre Arts et Être de Lanester

Cédric Eichler, Alexandre Ponty, Bernard Le Ludec

## COURTS MÉTRAGES

Perrine Liévois et les élèves de la Classe de Caroline Boucher, de l'école Les Korrigans à St Colombier : Maeva Beau, Erynn Bouchereau, Maëlle Garnesson, Enki Le Martelot, Lola Philippe Avisse, Pauline Boraud, Marius Esseau, Jim Fouet, Ana Fréciniaux, Basile Gault-Gillot, Margaux Jeffroy, Maxime Lachassagne, Julie Le Boeuf de Matteo, Maya Mpouma, Lou Noël, Romane Olivier, Mathilde Seves-Piquet,

ainsi que les comédiens de la Clé de Phare.

## COSTUMES

Maryvonne Ferrard

## PLATEAU TECHNIQUE

Fabien Croize, Lia Signoux et les techniciens des salles

## Metteuse en scène



## HÉLÈNE LIÉVOIS

Après des études au CFP pour l'Enseignement Spécialisé à Paris, elle enseigne en classes d'adaptation et en IME.

En 2007, elle se forme en musicothérapie à l'AMBx et accompagne des jeunes en situation de handicap dans leurs apprentissages. Mélomane passionnée, elle crée en 2008 l'association La Clé de Phare, avec la conviction que la musique peut réunir des personnes d'univers très différents et permettre une autre ouverture.

Elle rassemble des équipes de bénévoles encadrants, des artistes (musiciens, danseurs, mimes, comédiens, créateurs lumière) et des jeunes en situation de handicap pour créer et mettre en scène des concerts-spectacles. A ce jour, les onze concerts-spectacles qu'elle a créés, adressés au grand public et aux scolaires, ont été présentés dans le Morbihan, les Yvelines, les Hauts de Seine, Paris et Montluçon.

## Chorégraphe



## CÉCILE HEULIN

Educatrice Spécialisée de formation mais surtout passionnée des rencontres, Cécile est animée par la création partagée en tous genres ! Sa participation au projet « Timouk, l'enfant aux deux royaumes », a été une passerelle entre son engagement professionnel et l'énergie artistique qui l'anime !

Danseuse dans une pratique amateur depuis plusieurs années, elle fait aujourd'hui un pas de côté et cherche à vivre d'autres expériences dans lesquelles sa sensibilité et ses compétences artistiques (danse, théâtre, chant, photo, création plastique...) peuvent se partager et s'exprimer ! Engagée dans les projets de la Clé de Phare depuis 2017, avec au départ un engagement de service civique, elle se lance dans le nouveau projet Le Carnaval Lunatique de Camille avec un enthousiasme et un professionnalisme remarquables.

## Percussions



## BERNARD LE LUDEC

Enseignant percussionniste depuis 40 ans, il se forme aussi en musicothérapie à l'AMBx Bordeaux auprès de Gérard Ducourneau, l'un des pionniers dans cette discipline en France.

Il crée en 2003, dans la région lorientaise, le Centre Arts et Être ([www.arts-et-etre.fr](http://www.arts-et-etre.fr)) qui a pour objet de contribuer à l'insertion de la personne handicapée par l'utilisation de techniques issues de la musicothérapie et de différentes pratiques artistiques comme le graphisme ou la peinture. Il a développé de nombreux partenariats avec les institutions MAS, CLIS, IME et s'intéresse à la pratique d'instruments originaux et peu connus, comme le Hang, le Handpan, le Zen tambour, le Waterphone... Il participe aux concerts-spectacles de la Clé de Phare avec des adultes autistes depuis 2009.

## Piano



## VALÉRIE OLLU-DECHAUME

1<sup>er</sup> prix en Solfège Spécialisé du Conservatoire National Supérieur de Musique et de Danse de Paris, elle se perfectionne en piano auprès de France Clidat et Nicole Henrio-Schweitzer (diplômée aux Concours UFAM, concours Bach...).

Elle enseigne pendant 38 années au CRD de Vannes et accompagne au piano les élèves des classes instrumentales. Son expérience, également reconnue dans le travail avec les chanteurs, l'a conduite à assister les chefs de chœur et la Maîtrise de Vannes depuis sa création. Parallèlement à cette activité qui l'a toujours passionnée, elle mène une vie d'artiste musicienne au sein de diverses formations de musique de chambre et dans l'accompagnement des chorales de la région. Elle participe avec enthousiasme aux créations de la Clé de Phare depuis de nombreuses années.

Piano



## FABRICE BOURLET

Pianiste éclectique, il joue aussi bien en solo qu'en musique de chambre, avec un répertoire allant de la musique ancienne sur instruments d'époque à la musique contemporaine. Également compositeur, il est diplômé du Conservatoire National Supérieur de Musique et de Danse de Paris, où il a obtenu ses 1er Prix de piano et de musique de chambre, avant d'entrer 1er nommé en cycle de perfectionnement. Il a étudié avec de grands maîtres tels que Gyorgy Sandor, Nikita Magalov, Menahem Pressler et Paul Badura-Skoda. Lauréat de nombreux concours internationaux (Porto, Munich, Florence, Paris), il se produit en soliste et en musique de chambre lors de festivals et saisons européennes. Titulaire du CA de professeur de piano, il enseigne au Conservatoire du 7ème arrondissement de Paris et a écrit des ouvrages pédagogiques, dont une méthode pour débutants. Sa discographie comprend des trios de Ravel et Chausson, de la musique de chambre de Florentine Mulsant et des œuvres pour piano seul de Jean-Yves Bosseur.



Clarinette



## JEAN-YVES FOUQUERAY

Enseignant et directeur dans différents conservatoires, il prend la direction du Conservatoire à Rayonnement Départemental de Vannes/Sarzeau, en 2008 et y insuffle une nouvelle énergie, fédérant les professeurs et les élèves autour de projets innovants. Parallèlement à sa carrière de clarinetiste en musique de chambre, il pratique la direction à la tête de divers orchestres d'harmonie puis de l'ensemble OPUS 61, l'ensemble Cénomans, l'ensemble instrumental de Vannes...

Passionné de pédagogie basée sur les pratiques d'ensemble, tout au long de sa carrière il dirige des ensembles d'élèves et de musiciens amateurs et professionnels. Dès son arrivée au conservatoire de Vannes, il ouvre grand les portes aux projets musicaux et scéniques de la Clé de Phare, qui fera ses premiers pas grâce à lui, dans Pierre et le Loup.



Percussions



## DIDIER BRETON

1er Prix au C.N.R d'Angers et Prix d'Excellence du C.N.R de Créteil, il crée la classe de percussions au Conservatoire de Vannes en 1982 et obtient le Certificat d'Aptitude en 1984.

Il a collaboré avec l'Orchestre National des Pays de la Loire, l'Orchestre de Bretagne, l'Orchestre du Festival Interclitique et différentes formations de Bretagne. Membre-fondateur des Percussions Rhizome, (musique contemporaine) il se produit dans différents Festivals (Paris, Perpignan...) et a créé l'opéra « NO » de Susumo Yoshida, joué dans de nombreux théâtres. Il participe actuellement au projet Xenakis avec le Centre National de Danse Contemporaine d'Angers qui s'est produit au Festival IDANS 04 d'Istanbul, au Centre Beaubourg à Paris ainsi qu'à Reims, Metz et Marseille. Il a formé un trio avec un pianiste et un comédien (Kaleïdophone) pour développer une autre approche du théâtre musical.



Violon



## JEAN-LOUIS OLLU

Premier prix du concours radiophonique le Royaume de la musique à l'âge de 13 ans, il participe à un concert des finalistes avec orchestre au Théâtre des Champs-Élysées en 1958, et entre au CNSM de Paris, en 1959, dans la classe d'Henri Merkel. Parallèlement au conservatoire, il poursuit son apprentissage de musicien d'orchestre aux Concerts Colonne à l'âge de 17 ans, sous la baguette de Pierre Dervaux. Premier prix au CNSM en 1964, il est engagé dans l'orchestre de Paul Kuentz, où il travaille régulièrement avec Vladimir Cosma, et participe à plus de deux cents concerts dont une grande partie en Amérique du Nord. Il est ensuite engagé comme premier violon dans l'Orchestre de Paris et joue sous la direction de Munch, Karajan, Solti, Bernstein, et d'autres chefs prestigieux... Il confirme son goût pour la musique de Wagner avec Barenboïm, qui le conduira à participer pendant de nombreuses années au festival de Bayreuth



Violon



## MATHILDE LANFRANCHI

Elle étudie le violon avec Patrick Bismuth et Igor Volochine au CRR de Versailles, puis avec Florin Szigeti et Eiichi Chijiwa au CRR de Paris, où elle obtient ses DEM de violon, musique de chambre, solfège et analyse musicale. Séduite par la sonorité de l'alto, elle poursuit ses études auprès de Louis Fima, Laurent Verney, Caroline Simonnot et Renaud Stahl au Pôle supérieur Paris Boulogne-Billancourt, obtenant une Licence de Musique et musicologie à La Sorbonne, le DNSPM et le DE d'alto. Elle enseigne dans des conservatoires (Franconville, Paris 8ème, Vannes, Sarzeau), pour « Orchestre à l'école » et le programme Démos. Passionnée par les divers univers musicaux, elle se produit comme chamberiste, en orchestre, et avec des musiciens de jazz, musiques traditionnelles, pop et électronique. Elle collabore également avec des artistes issus du théâtre, du cirque, de la danse et des arts plastiques, explorant une grande richesse artistique.



Alto



## BÉATRICE EMBREE

Après 10 ans de violon et de piano, Béatrice Embree se tourne vers l'alto et se forme à Paris auprès de Serge Collot et de Sabine Toutain.

Titulaire du C.A de professeur d'alto, elle enseigne au Conservatoire de Vannes depuis 1997 et participe à la diffusion musicale de sa région. Son intérêt et son ouverture vers différentes esthétiques musicales l'ont amenée à se produire avec différents ensembles allant de la musique baroque à la musique Gospel aux Etats-Unis.

Egalement professeur de musique de chambre depuis quelques années, elle consacre son activité artistique principalement à partager ce répertoire si passionnant avec les musiciens de la région Bretagne.



### Violoncelle & Voix



### SIBYLLE LIÉVOIS

Après une formation au violoncelle et à la Maîtrise du CRD de Vannes, puis à la Maîtrise de Radio-France, et au CRR de Boulogne pour le violoncelle, elle se lance dans l'écriture de ses chansons en s'accompagnant au violoncelle et à l'accordéon, en particulier « Tambourine », enregistré sur un EP avec 5 autres titres.

Parallèlement, elle poursuit des formations de comédienne, à Paris, en Biélorussie et aux Etats-Unis. Elle travaille avec des professeurs de chant lyrique pour perfectionner sa voix, et se produit dans différents lieux en solo ou accompagnée de musiciens. Elle participe à la tournée du cirque Phenix pour le spectacle de Gaïa et à la tournée de Era, comme chanteuse et violoncelliste. Elle intègre les concerts-spectacles de la Clé de Phare depuis Tango's Cope, Le Bœuf sur le toit, et Le Carnaval Lunatique de Camille en tant que comédienne et musicienne.



### Violoncelle

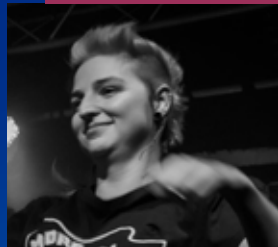


### VÉRONIQUE BOURLET

1er prix du C.N.R. de Nantes et du C.N.S.M. de Lyon, co-fondatrice de l'Ensemble 20-21 (musique contemporaine), elle crée le trio Archipel. Elle se forme notamment auprès des musiciens du quatuor Amadeus et du quatuor Berg. Elle se produit au Capitole de Toulouse, au Festival Radio France de Montpellier, à la Radio Suisse Romande, en soliste avec l'orchestre de Bretagne, au Conservatoire Royal de Bruxelles, et enseigne au CNR de Nantes, puis au CRD de Vannes. Enregistrements : trios de Chaussou et Ravel, œuvres de Florentine Mulsan avec le violoniste Lyonel Schmitt, « Les chants de l'aube de Rilke » avec Fabienne Marsaudon « Il est arrivé quelque chose » avec Liz Chéral... Elle dirige des ensembles à géométrie variable au sein de spectacles montés par l'association La Clé de Phare. Elle est membre de l'ensemble « Ô my cordes ! » qui mêle musique et littérature et participe au spectacle « Les désailés » (danse, musique et peinture).



### Technicienne Son



### LIA SIGNOUX

Jeune régisseuse son qui a vu naître très tôt sa vocation pour ce métier, liée notamment à sa passion pour la musique. Elle a fait ses débuts dans le monde du spectacle en 2018 par des stages et du bénévolat, en parallèle avec ses études d'électronique. C'est au cours de ces expériences qu'elle a fait la connaissance de Fabien Croize. Depuis, de nombreuses occasions se sont présentées de travailler ensemble. En 2021, devenue professionnelle, Lia rejoint la Clé de Phare pour le spectacle Tango's Cope, en soutien de Fabien. Enthousiasmée par l'expérience, la qualité du travail accompli et la richesse des rencontres, elle s'investit dans le spectacle « Au Bœuf sur le Toit », puis dans celui du Carnaval Lunatique de Camille, avec une grande attention pour la qualité du son au service de la musique, pour le plus grand bonheur des musiciens interprètes, et du public.



### Régisseur Son & Lumière



### FABIEN CROIZE

Titulaire du BT de la musique, il poursuit sa formation sur le son et la lumière pour le spectacle vivant à l'école du Klaxon Rouge de Loctudy. Professionnel indépendant, il travaille pour de nombreux festivals : Vieilles Charrues, Roi Arthur, AY roop, les Ptits lézards, Mythos, Transmusicales... Lors de son service civique à l'AMISEP de Pontivy, il a participé au concert-spectacle de la Clé de Phare : « L'Histoire du soldat ». Depuis cette date, il est devenu le régisseur général de la compagnie, apportant ses compétences et son savoir-faire à toutes les représentations, avec public ou en live.



### Figurant



JEAN-LUC DECHAUME

### Cinéaste & Réalisatrice



### PERRINE LIÉVOIS

Après des études au CLCF (Conservatoire Libre du Cinéma Français), elle devient cinéaste et réalisatrice en freelance. Primée dans plusieurs festivals pour, entre autres, le film « Echo », elle a suivi l'évolution de la Clé de Phare depuis ses débuts. Elle filme tous les spectacles, depuis Pierre et le Loup en 2009, jusqu'au Carnaval Lunatique de Camille en 2024. Elle tourne avec les différentes équipes de comédiens et de scolaires les courts-métrages qu'elle monte ensuite pour les inclure dans les concerts-spectacles. Elle a également coordonné les prises de vues qui ont permis de réaliser le live au Palais des Arts et des Congrès de Vannes.



### Musique



CÉDRIC EICHLER

### Encadrement



CÉCILE HEULIN



ANNIE GUILLET



DIANE FARABOLINI



HÉLÈNE LIÉVOIS



VÉRONIQUE LEMAIRE

Comédiens  
&  
Danseurs



MARC ALBERGANTI



LAURINE BARBIER



JÉRÉMY BÉCU



CLARA BORGNIS-DESBORDES



MAXIME BORGNIS-DESBORDES



SIMON DORANT



PAULINE GAUT



FÉLIX GRASSET



IVAN LIONEL-DE SA



PAULINE MAUGAN



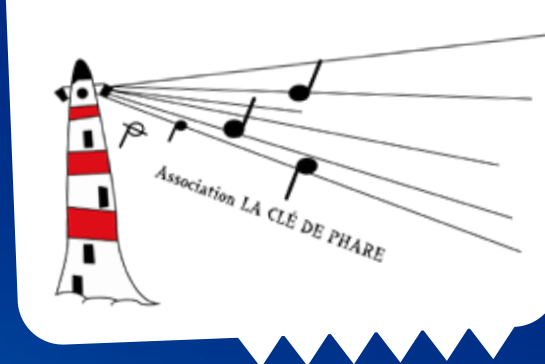
MARTIN MÉDINGER



ALEXANDRE PONTY



FANIA ROUSSET



L'association **LA CLÉ DE PHARE** a pour objectif « de favoriser le développement et l'expression des talents de chacun, de partager les richesses à travers les différences, quels que soient les difficultés ou handicaps »

Dès sa création en 2008, grâce à l'adhésion d'un grand nombre de sympathisants, d'artistes, et à l'accueil chaleureux qui lui a été réservé par le Conservatoire à Rayonnement Départemental de Vannes, les municipalités de Sarzeau, Elven, Vannes et Séné, elle a pu accueillir un public varié et nombreux, et développer des partenariats avec des écoles, IME et Foyers de vie.

Au cours de ces 16 années, d'autres municipalités ont souhaité s'associer à ce grand projet de sensibilisation au handicap et d'accès à la culture pour tous, passant par la valorisation et l'épanouissement de comédiens différents, qui interrogent et font rêver...

C'est ainsi que des spectacles ont été donnés à l'Auditorium des Carmes et au Palais des Arts et des Congrès de Vannes, à la Petite Scène de St Nolff, au Dôme de St Avé, au Carré d'Arts d'Elven, à Grain de Sel à Séné, à La Lucarne d'Arradon, à la salle de spectacle de Sérent, à L'Hermine de Sarzeau...mais aussi au Conservatoire à Rayonnement Régional de Boulogne-Billancourt, à l'Institut National des Jeunes Aveugles à Paris, au conservatoire municipal de Chatou, au théâtre Gabrielle Robine de Montluçon, réunissant plus de 22 000 spectateurs de tous horizons.

De nombreux articles et reportages télévisés permettent également de faire connaître l'action de l'association, tant au niveau régional que national.

**SI VOUS SOUHAITEZ AIDER L'ASSOCIATION, VOUS POUVEZ ENVOYER UN DON PAR COURRIER À :**

**La Clé de Phare**

Chez François Schlecht

6, allée de Noyalo - 56450 Theix-Noyalo  
(possibilité de demander un reçu fiscal)

Votre geste nous aidera à nous lancer dans d'autres projets pour l'avenir....

Pour tout contact  
[lacledephare@gmail.com](mailto:lacledephare@gmail.com)

Visitez notre site !  
[lacledephare.com](http://lacledephare.com)

AVEC LES COMÉDIENS-DANSEURS DE « LA CLÉ DE PHARE »  
LES PERCUSSIONNISTES DU CENTRE ARTS ET ÊTRE  
DES MUSICIENS ISSUS DU CONSERVATOIRE À RAYONNEMENT DÉPARTEMENTAL  
DE VANNES

ASSOCIATION PARRAINÉE PAR LA PIANISTE CLAIRE-MARIE LE GUAY

## REMERCIEMENTS

Ce concert- spectacle vous a été offert grâce au concours d'un grand nombre de personnes et de collectivités.

Nous remercions les Mairies de Vannes, Séné, Sarzeau, Elven, le Conseil Départemental du Morbihan, Golfe du Morbihan-Vannes agglomération, la CAF du Morbihan, LADAPT, le club Inner Wheel, la Maif, La Maaf, ainsi que les parents des comédiens et les encadrants bénévoles pour leur disponibilité et leur patience...

